

新緑チャリティーウォーキング自然観察路コースガイド

2015.04.27

共催：認定 NPO 法人難病のこども支援全国ネットワーク

<http://www.nanbyonet.or.jp/>

共催：甲府一高あおぞら会 <http://ymkp.net/aozora/> Facebook <http://urx.nu/iI6t>

図②~①は地図内のコース上の同番ポイント位置に対応します。

集合場所： 駅前では、他の乗降客・送迎車のじゃまにならないように、少し離れた場所に集合する。



難病のこども支援全国ネットワークで参加の方（参加

費無料）は集合場所 A（オオムラサキの案内板前）に集まってください。



左の看板横の階段をおりてくると、武川に下る道と交差する。その角に下の③の自然観察路入口の標識がある。

②甲府一高あおぞら会で参加の方はこの看板の横を下に下り、自然観察歩道入口の道標の近く、集合場所 B で受付、会費 1000 円納入を行ってください。



③駅から降りてきた道端の標識から、自然観察歩道へ

林の中を少し歩くと、舗装道路に出て、住宅、畑の間を進みます。更に進むとオオムラサキ自然観察歩道の案内看板が道端（左）にあります。そこでもあずま家、トイレ（水洗）もあり休憩できます。ちょっと行くと、正面が八ヶ岳、後ろに富士、左が甲斐駒のビューポイントがあります。



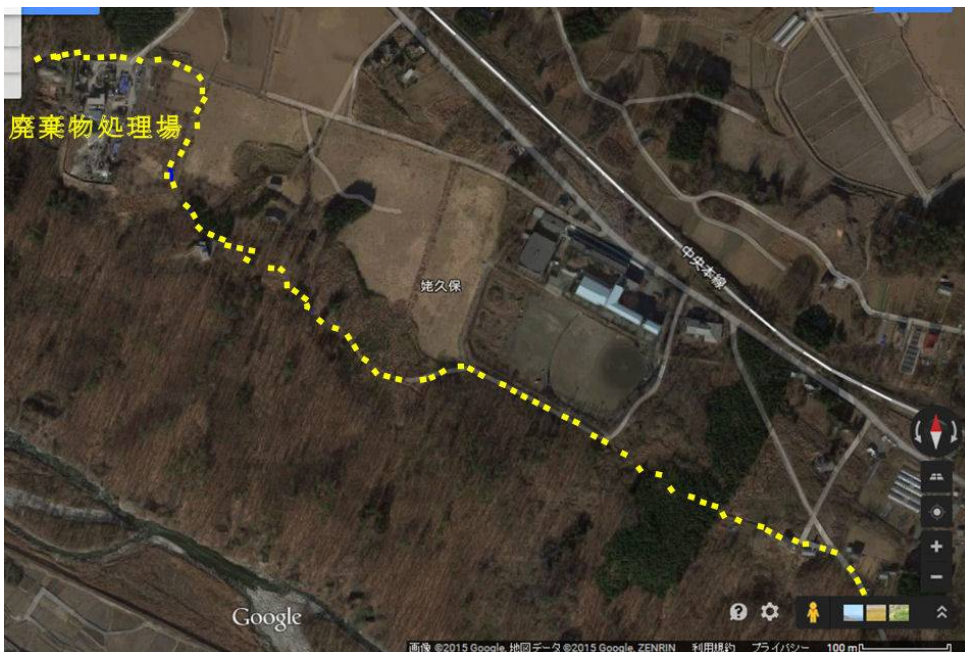
④自然観察歩道案内 生態観察園に水洗のきれいなトイレもあります。

ここまで1.5km、図中のNo24の先、花水の碑（3.5km先）の所まで、この自然観察路を歩く。



⑤分岐点

ニューライフ総建すまい工房の先の分岐（自然観察路案内道標があります）を、左に進み、林の中の道へすすむ。林を抜け、開けた所の前方左に廃棄物処理場（KK. ソリタ）がある、その横を通り、また林の中に



⑥林の中の道



⑦廃棄物処理場（ソリタ）の先の林を抜けると、集落の道に出る。土手にこの標識があるので、左の花水坂方向へ下る。少し行くと分岐があるが左側を下る。

⑧道順は以下の点線のコース。道標 24 番で直進(遊歩道近道へ)すると熊野神社に至るが、花水坂へ。



道標 24 番の角、花水坂・長坂駅方向へ。60m 先で分岐を左側へ。道標 23 番で左の急坂（車道への近道）を下り、花水坂車道へ。車道を下ると、右側に花水の碑と休憩所があるので、そこで昼食、休憩。南側正面先に富士が大きく見える。坂を下り、橋を渡り、国道 20 号を信号で渡り、一般コースに合流

して、七賢（山梨銘醸 KK）に向かう。



道標 24 番



道標 23 番



⑨花水坂

釜無川沿いの廃道区間は荒れて、側壁落下もあるので、団体で歩行は危険。廃道区間コースは危険なので、通常は歩行しない。花水坂を下り、国道 20 号の信号を渡り、少し戻って、一般コースと合流し、甲州街道古道碑を見ながら、川沿いの古道を歩く。車イスの参加者は国道 20 号を進む。



⑩

台ヶ原下信号で国道 20 号を渡り台ヶ原宿場の中の旧道をすすむと、七賢の醸造所（売店・試飲）に到着する。ここで休憩、トイレが利用できます。この後は一般コース人と合流して歩く。台ヶ原宿場内の旧道を進む。国道 20 号と交差する手前、火の見櫓の角で右に折れ、



集落内の道へ進む。少し行くと下り坂になり、その先田んぼの中をすすむ道が見渡せる。

また集落に入り、登り坂の道を真っ直ぐ進むと、信号がある国道 20 号前沢上交差点にでるので、国道を渡り、川沿いに最後の登り坂をすすむ。坂の頂上付近 T 字路を右に進み、橋を渡り、300m 歩くとゴールのあおぞら共和国に到着する。⑪



「あおぞら共和国」支援の募金について

ゴールのあおぞら共和国に到着後、皆様のご協力をお願いいたします。

- *募金箱へいただいた寄付金はまとめて甲府一高あおぞら会から、寄付させていただきます。
- *寄付金の税金控除を希望される方は個別に指定口座へ振り込みをお願いします。
- *当日現金で個別に寄付をご希望の方には、所定の必要事項を記入書類と合わせて提出いただきます。後日、税金控除に必要な書類を郵送いたします。
- *ゴールでロッジのテラス用板材への寄付（板の裏に名前を記載します）、T シャツの販売等、もあります。（年により内容は変わります）

